

ÉCOLES PRIMAIRES
COLLÈGES
LYCÉES



L'ÉCOLE AILLEURS

LA BROCHURE À IDÉES
**CLASSES ET SÉJOURS
DE DÉCOUVERTES**
2020-2021

FÉDÉRATION **VOSGES**

la **ligue** de
l'**enseignement**

un avenir par l'éducation populaire

- ▼ APPRENDRE AILLEURS ET AUTREMENT
- ▼ OBSERVER
- ▼ EXPÉRIMENTER
- ▼ QUESTIONNER ET COMPRENDRE LE MONDE
- ▼ DÉVELOPPER L'ESPRIT CRITIQUE
- ▼ SE DÉCOUVRIR ET S'EXPRIMER
- ▼ COOPÉRER ET VIVRE ENSEMBLE



DES SÉJOURS À LA CARTE & TOUTE UNE ÉQUIPE À VOTRE SERVICE



Le départ d'une classe à la découverte de nouvelles activités est un acte pédagogique fort. Il offre l'occasion aux enfants d'apprendre en situation et souvent de faire les premiers pas d'un chemin autonome, dans un environnement à la fois familier et nouveau : « la classe ailleurs ».

Afin de mettre en avant cette démarche « autour de l'école », nos équipes vous présentent par cette brochure une sélection de séjours à la mer, à la campagne, à la montagne, en ville et à l'étranger.

La Ligue de l'enseignement s'inscrit au plus près de vos motivations, dans une continuité pédagogique, pour construire ensemble des projets et pour partager des moments uniques avec vos élèves. C'est une belle aventure que chaque élève devrait connaître au moins une fois dans sa scolarité.

Nous vous accompagnerons dans la mise en place de votre idée de départ, que l'École a su rendre possible et que nous souhaitons rendre réel !

À très bientôt !



CLASSES DE NEIGE 10

VOSGES	Arrentés-de-Corcieux Ballon d'Alsace Xonrupt-Longemer
JURA	Chaux Neuve
ALPES	Morzine Praz-sur-Arly



CLASSES SPORTIVES 12

VOSGES	Arrentés-de-Corcieux Ballon d'Alsace Xonrupt-Longemer
JURA	Chaux Neuve
MARNE	Pexonne
MEURTHE-ET-MOSELLE	Giffaumont



CLASSES EDD 14

AUBE	Mesnil-Saint-Père
MEUSE	Beaulieu-en-Argonne
MEURTHE-ET-MOSELLE	Art-sur-Meurthe Pexonne
HAUTE-MARNE	Auberive
VOSGES	Xonrupt-Longemer



CLASSES SCIENTIFIQUES 16

AUBE	Mesnil-Saint-Père
VOSGES	Arrentés-de-Corcieux Xonrupt-Longemer
PUY-DE-DÔME	Murat-Le-Quaire
HAUTE-MARNE	Auberive
MEUSE	Beaulieu-en-Argonne



CLASSES DE MER 18

NORMANDIE	Asnelles-sur-Mer St Pair sur Mer Gouville-sur-Mer
VENDÉE	Noirmoutier
HÉRAULT	St-Hilaire-de-Riez Grau d'Agde



CLASSES LACS 20

MARNE	Giffaumont
AUBE	Mesnil-St-Père
VOSGES	Xonrupt-Longemer



CLASSES ARTISTIQUES 22

VOSGES	Arrentés-de-Corcieux Ballon d'Alsace Xonrupt-Longemer
AUBE	Mesnil-St-Père
MEURTHE-ET-MOSELLE	Pexonne



CLASSES CITOYENNES 24

VOSGES	Arrentés-de-Corcieux Xonrupt-Longemer
ALSACE	Strasbourg



CLASSES HISTOIRE 26

MEUSE	Beaulieu-en-Argonne
ARDÈCHE	Darbres
NORMANDIE	Asnelles-sur-Mer
GUÉDELON	



CLASSES PARIS 28



CLASSES PATRIMOINE RÉGIONAL 30

STRASBOURG
METZ
NANCY
TROYES



CLASSES À L'ÉTRANGER 32

ROYAUME UNI
ALLEMAGNE
BELGIQUE



NOS CENTRES D'HÉBERGEMENT

AUBE (10)



MESNIL-ST-PÈRE



Centre Yvonne Martinot
Capacité : 2 classes

LES + : au cœur du Parc naturel régional des lacs de la Forêt d'Orient.



DOUBS (25)

CHAUX NEUVE



Centre Grandeur Nature
Capacité : 4 classes

Les + : proximité immédiate des activités.

HAUTE MARNE (52)



AUBERIVE



Centre d'initiation à la nature
Capacité : 3 classes.

Les + : au cœur du Parc National des forêts de Champagne et Bourgogne ; projet alimentaire territorial.

MARNE (51)



GIFFAUMONT



Centre Roger Govin
Capacité : 3 classes

Les + : école de voile sur le centre. Toutes les activités sont accessibles à pied.

MEURTHE-ET-MOSELLE (54)



PEXONNE

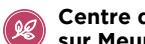


Centre La Combelle
Capacité : 3 classes

Les + : en pleine nature avec son centre équestre.



ART-SUR-MEURTHE



Centre d'Art sur Meurthe
Capacité : 2 classes

Les + : mare et ferme pédagogique, étangs, forêts à proximité.

MEUSE (55)



BEAULIEU-EN-ARGONNE



Centre de la Mazurie
Capacité : 2 classes

Les + : situé à 35 km des sites de mémoire

VOSGES (88)



LES ARRENTÈS-DE-CORCIEUX



Centre Clairsapin
Capacité : 4 classes

Les + : grands espaces, calme et pleine nature !



BALLON D'ALSACE



Centre La jumenterie
Capacité : 4 classes

Les + : à 1100 m d'altitude avec vue sur les vallées des Vosges.

VOSGES (88)



XONRUPT-LONGEMER



Centre Les jonquilles
Capacité : 9 classes

Les + : à mi-chemin entre les pistes de ski et le lac de Gérardmer

HAUTE SAVOIE (74)



PRAZ SUR ARLY



Centre Les Essertets
Capacité : 4 classes



MORZINE



Centre l'escalade
Capacité : 4 classes

Les + : stations familiales donnant accès à un large domaine skiable ! Un cadre idéal pour le calme et la pleine nature...

GUÉDELON + VILLES GRAND EST



Hébergements agréés E.N.

PARIS (75)



Hébergements agréés E.N. intramuros et proche banlieue.

ÉTRANGER



Hébergements en hôtels de jeunes, centres collectifs ou familles hôtes

Tous nos établissements sont agréés par l'Éducation Nationale et sélectionnés selon des critères rigoureux : confort et sécurité, richesse pédagogique du milieu et qualité de son exploitation par l'équipe éducative en place.



MANCHE (50)



ST-PAIR-SUR-MER



Porte des îles
Capacité : 5 classes

Les + : en front de mer, à l'entrée de la Baie du Mont-Saint-Michel.

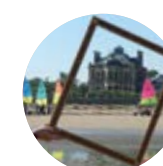
GOUVILLE-SUR-MER



Les sables d'Or
Capacité : 5 classes

Les + : accès direct plage

CALVADOS (14)



ASNELLES

Centre Les Tamaris
Capacité d'accueil : 5 classes

Les + : en front de mer sur les plages du Débarquement.

VENDÉE (85)



ILE DE NOIRMOUTIER



Centres Les Lutins, Le Vieil, Barbâtre
Capacité d'accueil : 2 à 4 classes

SAINT-HILAIRE-DE-RIEZ



Centre St-Hilaire
Capacité d'accueil : 4 classes

PUY-DE-DÔME (63)



MURAT-LE-QUAIRE



Centre Volca-Sancy
Capacité : 6 classes

ARDÈCHE (07)

DARBRES



Centre Les mésanges
Capacité : 3 classes

HERAULT (34)

GRAU-D'AGDE

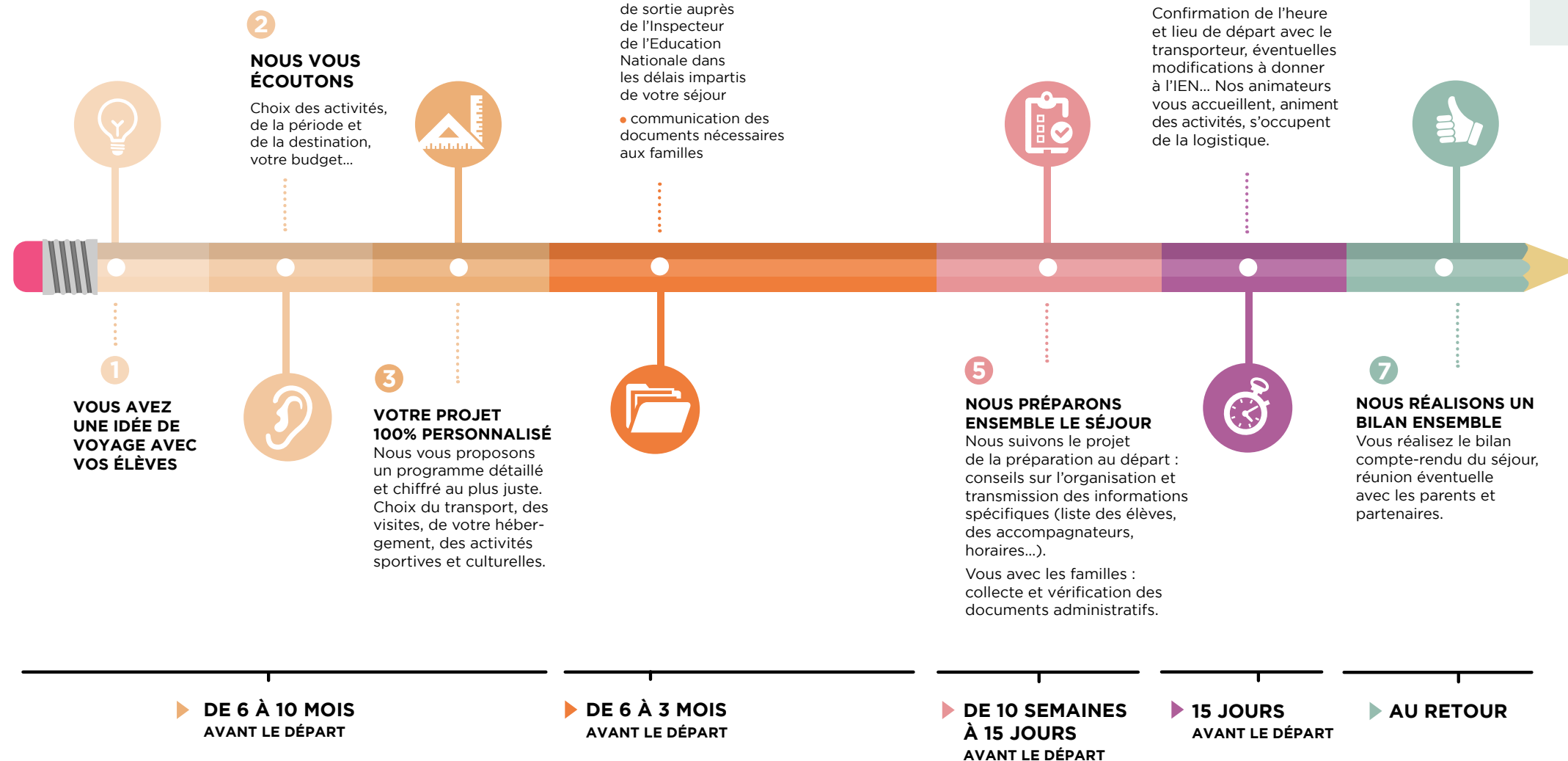


Centre Les Montilles de Gaillard
Capacité : 4 classes

Les + : à 600 m de la plage, au cœur d'un grand parc de 2 ha.

DONNER VIE À VOTRE PROJET ? LES ÉTAPES

DESSINONS ENSEMBLE UN VOYAGE :
DE L'ESQUISSE D'UNE DESTINATION AU
DERNIER COUP DE PINCEAU DU PROJET.



UN BLOG POUR VOUS

Pour un enseignant, « Classe de découvertes » rime souvent avec dossiers, budgets, demandes d'autorisations ou encore vente de gâteaux au yaourt. Des papiers, des questions que l'on vous pose...

Ce blog vous aide à trouver les bonnes réponses pour vos projets de voyages, et simplifie vos démarches. N'hésitez plus, on se retrouve sur : lecoleaillieurs.fr

lecoleaillieurs.fr

ANECDOTES
CONSEILS
INFOS PRATIQUES



Nous sommes de retour, et tout s'est bien passé. Merci encore pour votre réactivité et vos conseils. Vous étiez disponibles depuis le début du projet et cela m'a bien rassuré.

Benoît C.



CLASSES DE NEIGE



VOSGES
ARRENTÉS-DE-CORCIEUX
BALLON D'ALSACE
XONRUPT-LONGEMER

HAUT JURA
CHAUX NEUVE

ALPES
MORZINE
PRAZ-SUR-ARLY

Pratiquer des activités sportives de glisse

Observer et étudier le milieu naturel montagnard



Au début de la séance de ski, les débutants ont pris le tire-fesses et les autres le télésiège. En descendant, nous avons fait des virages et nous avons fait des sauts sur des bosses. J'ai adoré ! Surtout les bosses !

THÉO, 8 ANS

DANS LES CENTRES VOSGIENS À QUELQUES PAS DE VOTRE ÉTABLISSEMENT, OU DANS LES PLUS BEAUX DOMAINES SKIABLES DES ALPES OU DU JURA, CAP SUR UNE ODYSSÉE BLANCHE MERVEILLEUSE.



SKI ALPIN ET SKI DE FOND

Initiation et perfectionnement avec ESF des techniques de ski (remontées mécaniques, locations incluses).



Beaucoup de débutants en début de journée et de nombreux « presque vrais skieurs de fond bien fatigués » en fin d'après-midi !

NATHALIE, MAITRESSE DE CM2
JANVIER 2019



SÉJOUR TRAPPEUR

Un bruit, une odeur, une trace, la neige, les animaux de montagne... Se mettre dans les pas d'un trappeur, c'est ça l'aventure ! Raquettes, lecture de paysage, traces et indices, biathlon insolite...



DÉCOUVERTE DE LA GLISSE

Vivez un module complet de ski alpin encadré par des moniteurs ESF, avec test et médaille en fin de séjour !

SPORT DE NEIGE ET MULTINEIGE

Pratiquez la montagne dans tous ses états : ski alpin ou nordique, randonnée en raquettes, sortie chiens de traîneau, saut à ski, ski Joering, jeux de neige, les métiers de la montagne...

DÉCOUVERTE DU MILIEU MONTAGNARD

Découvrez la montagne comme vous ne l'avez jamais vue ! Sports de glisse, artisans locaux, patrimoine vosgien, jurassien ou savoyard, environnement...





CLASSES SPORTIVES

ACTIVITÉS PHYSIQUES DE PLEINE NATURE (APPN)

AU CŒUR DES MONTAGNES DES VOSGES ET DU JURA, DES SÉJOURS 100% SPORT ET NATURE EN INITIATION OU EN CYCLE COMPLET.

RANDONNÉE, GEOCACHING, ORIENTATION

Découverte de l'environnement montagnard grâce au sport, en marchant ou courant, avec une carte ou un guide...

CLASSE MULTISPORTS

Biathlon, tir à l'arc, VTT... Sports de montagne avec moniteurs avec moniteurs brevetés d'Etat.



Avec ma classe, on est parti en randonnée et tout d'un coup, Eric, notre moniteur, s'est arrêté, puis, nous a dit qu'on allait voir un animal rare à observer: un lynx!! Jamais on nous croira mais c'est bien la vérité!

APPOLINE, 7 ANS.



ÉQUITATION

Approche différente, respectueuse et progressive du cheval et de l'équitation.



PAROIS & GOUFFRES

Découvrez les massifs du Jura et des Vosges, leurs falaises et leurs profondeurs.



JURA
CHAUX NEUVE
MARNE
GIFFAUMONT
MEURTHE-ET-MOSELLE
PEXONNE
VOSGES
CLAIRSAPIN
BALLON D'ALSACE
XONRUPT-LONGEMER

Pratiquer des activités sportives innovantes et de pleine nature

Observer et étudier le milieu naturel



Faire du VTT en montagne a été une expérience super pour mes élèves ! Et en plus, nous avons pu découvrir le paysage vosgien d'une toute autre façon...

LIVIER, ENSEIGNANT CE2-CM1





CLASSES EDD

ÉDUCATION AU DÉVELOPPEMENT DURABLE



AUBE
MESNIL-SAINT-PÈRE

HAUTE-MARNE
AUBERIVE

MARNE
GIFFAUMONT

MEURTHE-ET-MOSELLE
ART-SUR-MEURTHE
PEXONNE

MEUSE
BEAULIEU-EN-ARGONNE

VOSGES
XONRUPT-LONGEMER

Etudier des milieux naturels sensibles

Identifier les enjeux liés à l'environnement

“

Cette classe découverte a servi de point de départ à un projet Jardin dans notre école. Ça nous a donné plein d'idées et surtout des techniques pour créer notre coin potager.

DAMIEN, PROFESSEUR DES ÉCOLES CE1/CE2

L'ÉDUCATION À L'ENVIRONNEMENT DONNE AUX ÉLÈVES LES MOYENS D'AGIR INDIVIDUELLEMENT ET COLLECTIVEMENT DE MANIÈRE RESPONSABLE.

LA FAUNE ET LA FLORE DE MONTAGNE

Découverte du milieu montagnard : tourbières, prairies d'altitude, lacs, chamois et autres espèces bien discrètes, géologie... et lien avec l'Homme.



JARDINONS DURABLEMENT

Comment cultiver un potager en respectant l'environnement ? Découverte sensorielle d'un jardin, du rôle des auxiliaires, de la manière raisonnée d'utiliser l'eau, et les techniques de compostage. L'occasion d'aborder la saisonnalité dans notre alimentation mais aussi le consommer local.



Les collègues ne le savent pas toujours mais en travaillant sur ce thème, on peut bénéficier d'aides financières au départ en classe découverte de la part de l'Agence de l'Eau.

ANGÉLIQUE,
ENSEIGNANTE CM1/CM2

CLASSE « EAU »

S'interroger sur le cycle de l'eau, les pollutions aquatiques et les solutions de traitement et d'épuration en se basant sur les différentes installations locales (château d'eau, la station d'épuration, bassins, le canal d'amenée et celui de restitution des lacs). Démarche d'investigation : prélèvements, expérimentation, travail sur maquette... L'objectif sera de sensibiliser chacun à la gestion de cet élément indispensable à la vie.

LA FERME

Découvrir la vie à la ferme et les interactions entre l'Homme, la terre et les animaux. Immersion assurée avec la ferme pédagogique et ses animaux, le jardin et l'exploitation maraîchère, et selon le centre choisi fabrication de beurre et de fromage ou initiation à la pêche.

TOUS EN FORÊT !

A l'école de la forêt, 1001 façons d'apprendre ! Avec des approches scientifiques et sensorielles, découverte de la biodiversité de ce milieu pour mieux le protéger. Questionnement sur le rapport entre l'Homme et la forêt à travers son histoire, les contes et légendes et la production et ses usages plus respectueux de la nature.

NOUVEAUTÉ

Partenariat avec le Parc national des forêts en Haute-Marne





CLASSES SCIENTIFIQUES



LIEU D'EXPLORATION, LA CLASSE SCIENTIFIQUE PERMET DE FABULEUX APPRENTISSAGES, GRÂCE À UNE IMMERSION DES ÉLÈVES AU CŒUR D'UNE DYNAMIQUE EXPÉRIMENTALE.



Y'A DE LA SCIENCE DANS L'AIR

Les élèves mèneront une démarche scientifique (hypothèses, essais/erreurs, collecte et analyse des résultats) à la découverte de la chimie (fabrication de savon) ou de l'électricité (fabrication de piles et d'un jeu d'adresse) mais aussi de sciences naturalistes.



AIR ET VENT

Expérimenter, construire et analyser une vraie démarche de petit inventeur avec la construction de planeur - parachutes - micro fusées. Découvrir les propriétés de l'air, du vent, la météorologie et l'astronomie.



ASTRONOMIE

Partez pour un voyage interstellaire depuis les stations de Xonrupt-Longemer et des Arrentés-de-Corcieux. Sous un planétarium, en ateliers, ou en sortie nature, initiation à l'astronomie: constellations, système solaire, orientation vers les étoiles, fabrication d'outils du ciel...

VOLCANS

À Murat-le-Quaire, on devient des aventuriers responsables à travers des visites de sites volcaniques. Rendez-vous en pleine nature pour appréhender les sciences fascinantes des volcans, expériences et approches de l'écologie (écosystème, biotope, gestion durable), découverte de la chaîne des Puys, Lac de Guéry, les eaux thermales...



AUBE
MESNIL-SAINT-PÈRE

HAUTE-MARNE
AUBERIVE

PUY-DE-DÔME
MURAT-LE-QUAIRE

VOSGES
ARRENTÉS-DE-CORCIEUX
XONRUPT-LONGEMER

Observer in situ des phénomènes scientifiques

Conduire une démarche d'investigation

Expérimenter et manipuler seul ou en petits groupes



Aborder la notion d'astronomie avec mes élèves en classe m'a toujours terrifié... Avec ce séjour astronomie, les enfants ont tous adhéré et se sont passionnés par la thématique. Les apprentissages en si peu de temps sont impressionnants !

AURÉLIE, ENSEIGNANTE CE2





CLASSES DE MER



HÉRAULT

GRAU D'AGDE

NORMANDIE

ASNELLES-SUR-MER

GOUVILLE-SUR-MER

ST-PAIR-SUR-MER

VENDÉE

NOIRMOUTIER

ST-HILAIRE-DE-RIEZ

Découvrir le milieu marin et son écosystème

Comprendre l'influence du milieu marin sur les activités humaines

Pratiquer des activités nautiques

Appréhender les phénomènes scientifiques liés à l'air et aux marées



On a mangé et on est allé à la plage de Carolles. On a pêché des crevettes et des crabes avec une bichette ; Garance a même attrapé une sole ! On a aussi pêché dans le sable et on y a trouvé des vers de mer, des coques, des palourdes, des couteaux, des animaux de la même famille que les étoiles de mer... C'était génial !

SOLÈNE, 10 ANS

LE LITTORAL FRANÇAIS EST RICHE D'UN PATRIMOINE NATUREL ET HISTORIQUE EXCEPTIONNEL. ENTRE PLAGES, DUNES ET VIELLES PIERRES, LES APPRENTISSAGES ET LES DÉCOUVERTES SERONT AU RENDEZ-VOUS.



Normandie

L'ÉMOTION DES GRANDS MILIEUX MARINS

Sur les plages du Calvados et de la Baie du Mont-Saint-Michel, nos centres vous accueillent entre terre, mer et dunes.

ITINÉRAIRES EN NORMANDIE

Milieu marin, Mont-St-Michel, îles Chausey, ports de Granville et de Port-en-Bessin, parcs à huîtres, étude des paysages (dunes, marées, falaises...).

SPORTS DE VOILE

Découvrir une nouvelle activité sportive en apprenant à utiliser l'énergie du vent (char à voile, optimist, catamaran).

PIRATES & CORSAIRES

Immersion dans l'univers des pirates et des corsaires. Visites : Saint-Malo (ville des corsaires) et Granville. Voyage sur les îles Chausey, découverte de l'archipel et chasse au trésor.

Atlantique

DE LA FLAQUE À L'ÉPROUVETTE

À la façon d'un apprenti laborantin, collectes in situ, observation et expérimentation sur la diversité du vivant pour découvrir le littoral et son environnement.

ITINÉRAIRE SUR L'ÎLE DE NOIRMOUTIER

Milieu marin, découverte des métiers de la mer et techniques de pêche, vieux port de Noirmoutier, les polders, marais salants et phares...

SPORTS DE VOILE

Explorer les baies autrement en voile (catamaran, optimist) ou en char à voile.



Méditerranée

À L'AVENTURE !

Agde, par sa situation géographique riche de contrastes, permet avant tout un séjour multi-activités. La mer constitue l'objet principal de la découverte, mais la richesse et la diversité de l'arrière-pays méritent tout autant d'attention !

ITINÉRAIRE EN MÉDITERRANÉE

Le Languedoc vous ouvre ses portes : Carcassonne, vieille ville d'Aigues Mortes et ses marais salants, village typique de St-Guilhem-Le-Désert, Grottes de Clamouse, Canal du Midi...

MILIEU MARIN

Port de Sète, criée, jetée, ostréiculture, création d'un aquarium et pêche à pied...

SPORTS DE VOILE

Trois ou quatre séances de voile, et la découverte du littoral méditerranéen.



Saint Malo



CLASSES LACS



LAC DU DER, LAC DE LA FORÊT D'ORIENT, LAC DE GÉRARDMER : DES PLANS D'EAU EXCEPTIONNELS POUR LES SPORTS NAUTIQUES, DES RÉSERVES NATIONALES PROPICES À L'ÉTUDE DE L'ENVIRONNEMENT AINSI QU'UN SITE D'OBSERVATION ORNITHOLOGIQUE DE RENOMMÉE INTERNATIONALE.

CLASSE D'EAU « FAUNE ET FLORE AQUATIQUE »

Découverte du cycle de l'eau, de la nature jusqu'à nos robinets, les pollutions de l'eau et les solutions de traitement, d'épuration, les fonctions de barrage réservoir (bassin versant, canal d'amenée...). Étude de la faune et flore aquatique.

VOILE ET MULTISPORTS

Initiation aux activités nautiques par un cycle d'apprentissage de la voile (optimist, dériveur, catamaran...) ou du kayak.

CLASSE EDD

En observant les êtres vivants de différents milieux et leur habitat, les élèves comprendront comment les espèces dépendent les unes des autres. Ils mesureront les enjeux liés à la préservation de cette biodiversité et seront sensibilisés à un mode de pensée et d'actions quotidiennes visant le développement durable.



ORNITHOLOGIE : LE LAC RÉSERVE DE VIE

Approche sensorielle de la richesse de variétés d'oiseaux présents sur un lac tout au long de l'année. Les élèves peuvent les observer, les dessiner, les compter, les prendre en photo et se questionner sur leur mode de vie (comportement, alimentation, reproduction, migration...).

Approche scientifique des oiseaux du lac : les chaînes alimentaires, l'évolution des milieux naturels... Les oiseaux deviendront une excellente porte d'entrée sur la question transversale de l'éco-citoyenneté, de la responsabilité de l'Homme et de son rapport à la nature.



AUBE
MESNIL-ST-PÈRE

MARNE
GIFFAUMONT

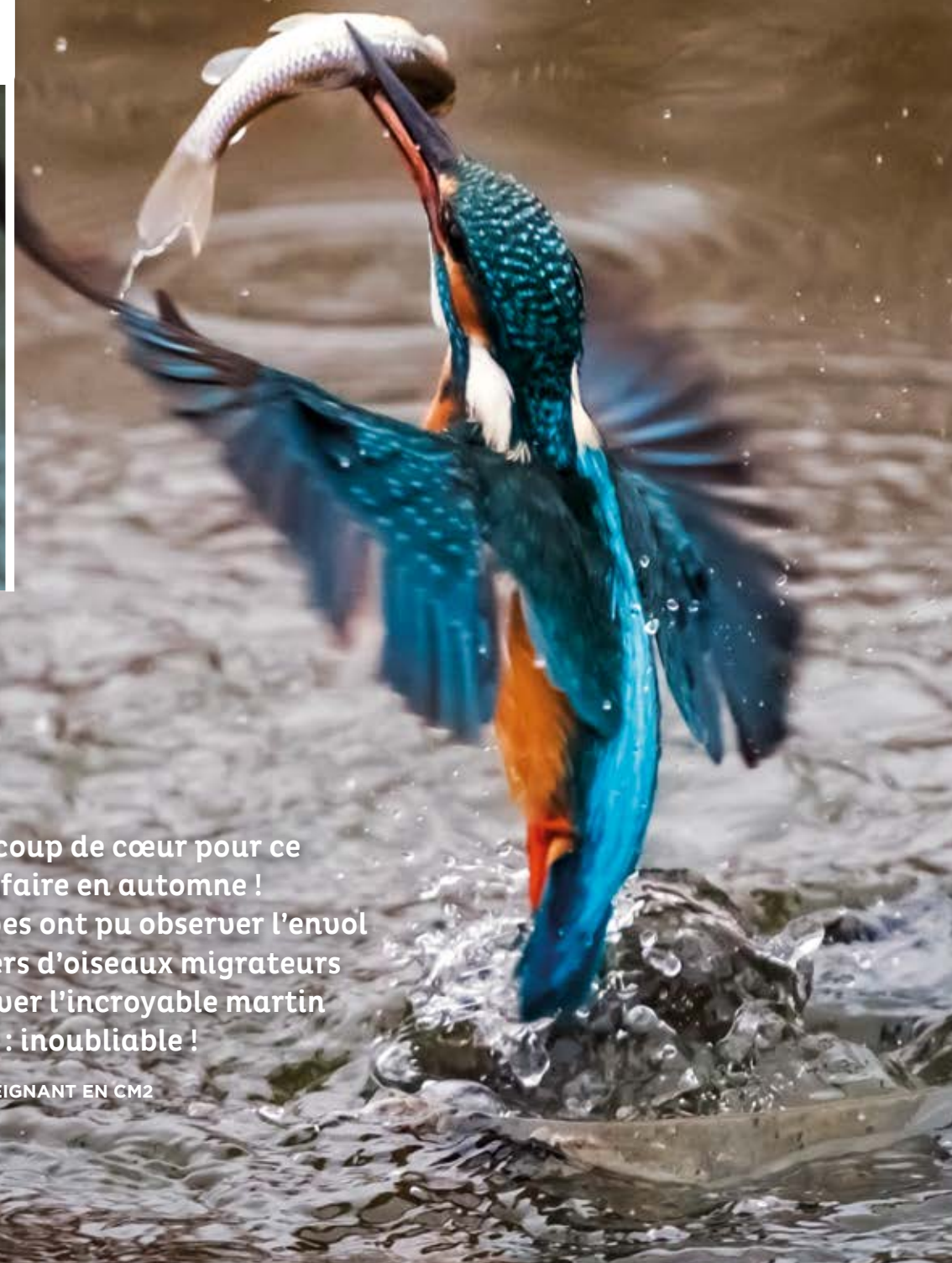
VOSGES
XONRUPT-LONGEMER

Pratiquer des activités nautiques

Appréhender les phénomènes scientifiques liés à l'air et l'eau

Identifier les éléments de la flore et faune du lac

Sensibiliser à la préservation des milieux



“

Un vrai coup de cœur pour ce séjour à faire en automne ! Mes élèves ont pu observer l'envol de milliers d'oiseaux migrateurs et observer l'incroyable martin pêcheur : inoubliable !

KARIM, ENSEIGNANT EN CM2



CLASSES ARTISTIQUES



AUBE
MESNIL-SAINT-PÈRE

MEURTHE-ET-MOSELLE
PEXONNE

VOSGES
ARRENTÉS-DE-CORCIEUX
BALLON D'ALSACE
XONRUPT-LONGEMER

Développer
l'expression et la
création artistique

Encourager
l'ouverture culturelle
et l'enrichir par
la pratique

CHAQUE PROJET CULTUREL EST UNE INVITATION À VIVRE DE NOUVELLES EXPÉRIENCES ARTISTIQUES, À LA DÉCOUVERTE DE L'AUTRE ET DE SOI-MÊME. UNE EXPÉRIENCE UNIQUE...



JOUER AVEC LA MUSIQUE, JOUER DE LA MUSIQUE

Écouter la nature et les sons qui nous entourent, découvrir instruments et orchestration, voix, percussions africaines, associer contes et musique, construire des objets sonores...

LEVER DE RIDEAU

Le jeu d'acteur, les mimes, l'improvisation, la diction, conception et mise en scène d'un scénario...
Représentation à la clé !

FAIS TON CINÉMA

Du scénario au casting, de la caméra au montage : initiation vidéo pour tourner un court-métrage original écrit, réalisé et interprété par la classe. Exercices ludiques de lecture d'images (cadre, plan, champ...). Retour aux origines du cinéma, les effets spéciaux, découverte de la mash-up table...



LE CIRQUE, RIRES ET BONNE HUMEUR

Les élèves aborderont l'univers du cirque au travers de ses grandes familles techniques (jonglerie, équilibre, expression clownesque, acrobatie) tout en travaillant sur l'écoute, la confiance et le respect de leurs camarades.

Tom filmait, Léna et Jules s'occupaient du son et moi, j'étais l'actrice principale. On a tout écrit scène après scène avec Martin l'animateur, qui est aussi cinéaste. A notre retour, on a montré le film à nos parents !
SOFIA, CM2



MARIONNETTES

Inventer un personnage, lui donner vie à travers la fabrication d'une marionnette, ou bien encore lui apprendre à faire ses premiers pas pour l'emmener dans des contrées imaginaires et créer ou représenter des histoires.

LET'S DANCE

Expression musicale et corporelle au travers de différents types de danse (contemporaine, jazz, hip hop...)



CLASSES CITOYENNES

UNE EXPÉRIENCE POUR SENSIBILISER VOS ÉLÈVES À LEUR DROITS ET DEVOIRS DE CITOYEN TOUT EN LES PRÉPARANT AU « VIVRE ENSEMBLE » : VIE EN SOCIÉTÉ, ORGANISATION DE L'ÉTAT, LIBERTÉ D'EXPRESSION, ESPRIT CRITIQUE, CONFIANCE EN SOI...



STRASBOURG CAPITALE EUROPÉENNE

Venez faire vivre à vos élèves des expériences concrètes et matérielles sur l'Europe, au sein de la plus européenne des villes de France! À travers la visite d'institutions européennes, la rencontre avec des jeunes européens de leur âge, ou encore la réalisation d'activités sur l'Europe des deux côtés de la frontière (qu'ils franchiront à pied!), les élèves pourront pleinement se saisir de leur citoyenneté européenne!



PARCOURS CITOYEN

En s'appuyant sur les compétences liées à l'EMC, ces séjours vous proposent une étape dans le parcours citoyen de vos élèves qui

seront amenés à construire une réflexion et des actions autour de la laïcité, de la lutte contre les discriminations, de l'égalité filles/garçons...

Mises en situation, lecture d'images, « Jouons la carte de la fraternité », jeux de rôles, sensibilisation des élèves à la liberté d'expression pour aborder des thèmes citoyens tels que laïcité, regard vers l'autre et mixité sociale...



ALSACE
STRASBOURG
VOSGES
ARRENTÉS-DE-CORCIEUX
XONRUPT-LONGEMER

S'approprier
les valeurs de la
République et
de la citoyenneté
européenne

Développer
l'esprit critique

S'engager dans
un projet collectif



Ce n'est pas simple d'aborder des thématiques comme la laïcité ou les discriminations. Pour aider les enseignants, la Ligue met à disposition de nombreux outils pour permettre aux petits comme aux plus grands de s'exprimer sur ces sujets.

YASMINE, ANIMATRICE À LA LIGUE DE L'ENSEIGNEMENT



CLASSES HISTOIRE



MEUSE
BEAULIEU-EN-ARGONNE
GUÉDELON
ARDÈCHE
DARBRES
NORMANDIE
ASNELLES-SUR-MER
ALSACE
STRASBOURG

Construire des repères historiques

Confronter les traces concrètes de l'histoire et les sources écrites

Appréhender concrètement le patrimoine culturel et architectural

Perpétuer le devoir de mémoire



Cette journée était super ! Nous avons commencé par le Château d'Amboise, et pique-niqué dans les jardins. L'après-midi, c'était le Château du Clos Lucé, avec toutes les anecdotes sur Léonard de Vinci. C'était un génie !

CÉLIA, 6^E

RETRACER L'HISTOIRE, C'EST SE METTRE DANS LES PAS DES GRANDS HOMMES, RETROUVER LES GESTES D'ANTAN ET SE RELIER À NOTRE PRÉSENT.



PRÉHISTOIRE EN ARDÈCHE

En complément de la visite de grands sites (la Caverne du Pont d'Arc, et ou Grand site d'Ornac....) du territoire, les élèves découvriront les spécificités liées aux époques du Paléolithique au néolithique. Différents ateliers sont proposés (taille de silex, démonstration de la fabrication du feu, poterie, parure....).



DU MOYEN-AGE À LA RENAISSANCE

Dans nos centres du Grand Est, immersion dans les us et coutumes du Moyen-âge: les hommes et les plantes (teinture, remèdes, lessive), moulin à vent, jeux anciens, calligraphie, héraldisme ou enluminure, tir à l'arc... À Guédelon, vivez la reconstitution d'un château-fort et découverte des métiers d'antan: carriers, tailleurs de pierre, maçons, cordiers... Avec cette visite : château forteresse de Druyes, carrière d'Aubigny...



ITINÉRAIRE POUR LA PAIX EN NORMANDIE

Mémorial de Caen, musée du Débarquement à Arromanches, cimetières militaires... Engager une démarche citoyenne à partir des lieux de Mémoire de la Seconde Guerre Mondiale.



VERDUN « MISSION 14-18 »

Théâtre de la plus importante bataille de la 1^{ère} Guerre Mondiale, symbole de la résistance de milliers d'hommes pour la sauvegarde de la liberté, Verdun est aujourd'hui Capitale mondiale de la paix. Parce qu'il faut comprendre la guerre pour apprendre la paix, ce séjour propose un parcours adapté aux C3 à travers les hauts lieux de la Grande Guerre (circuits guidés, visites interactives, ateliers, manipulation...). Au programme : tranchée, fort, champ de bataille, Douaumont, Fleury, Mémorial, Citadelle souterraine, nécropole...



CLASSES PARIS

PARIS EST UNIVERSELLE, PARIS EST D'UNE RICHESSE INCROYABLE POUR L'OUVERTURE AU MONDE. LA LIGUE DE L'ENSEIGNEMENT ANTICIPE ET PRÉPARE AVEC LE PLUS GRAND SOIN VOTRE SÉJOUR DANS LA CAPITALE.

PARIS ESSENTIEL

Découverte des sites emblématiques de Paris : Tour Eiffel, Louvre, Orsay, Arc de Triomphe, croisière en bateau-mouche, Montmartre...

PARIS CITOYEN ET CIVILISATION

Découverte des grandes institutions politiques et différentes civilisations : Assemblée Nationale, Panthéon, Musée de l'armée / les Invalides, Arc de Triomphe, constitution de la Commune de Montmartre, Mémorial de la Shoah, Cité Nationale de l'histoire de l'immigration...



PARIS DES ARTISTES

La Littérature et les arts du spectacle : Parcours Molière ou Victor Hugo, théâtre ou concerts dans de grandes salles parisiennes, Opéra Garnier, Montmartre la Bohème... Les arts plastiques : Centre Pompidou, Musée du Quai Branly, Louvre...

HISTOIRE DE PARIS

Découverte de l'histoire de Paris : Musée Carnavalet, Versailles, Ile de la Cité, Conciergerie, le Soldat inconnu à l'Arc de Triomphe... et l'histoire de demain avec les perspectives de reconstruction de la Cathédrale Notre-Dame.



PARIS SCIENTIFIQUE

Explorer et tester grâce aux sites : Cité des sciences, Musée de l'Homme, Palais de la découverte, Muséum d'histoire naturelle, Musée des arts et métiers...

Connaître le patrimoine architectural et les œuvres artistiques de référence

Appréhender les grandes périodes de l'histoire à travers les monuments, les musées et les sites insolites de la capitale

Connaître le fonctionnement de nos institutions et de la vie publique



“ C'était un régal de voir mes élèves restituer la leçon du « Le Sacre de Napoléon » devant le tableau et le guide du Louvre !

CÉLINE, PROFESSEUR D'HISTOIRE



CLASSES PATRIMOINE RÉGIONAL

Étudier les réalités géographiques de sa région

Identifier les traces des grandes périodes de l'histoire via le patrimoine bâti

Connaître le patrimoine artistique et culturel de sa région par l'étude des principaux courants et œuvres de référence

Découvrir la richesse du patrimoine architectural et culturel à deux pas de vos écoles



“ Nous sommes rentrés ravis de notre séjour à Strasbourg. Les élèves ont beaucoup apprécié le grand jeu de piste à travers le centre historique, merci !

OLIVIER, ENSEIGNANT CP



PARTEZ POUR UNE DÉCOUVERTE DES VILLES DU GRAND EST, AUX CONFLUENTS DE MOUVEMENTS ARTISTIQUES INNOVANTS ET RICHES DE LEUR PATRIMOINE UNIQUE.

STRASBOURG ET PLAINE D'ALSACE

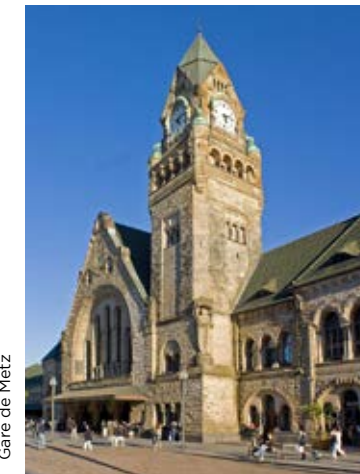
Découvrir Strasbourg, capitale de l'Alsace et cœur battant de l'Europe, sous des formes aussi riches que variées.

Strasbourg la Culturelle
musée historique, musée Tomi Ungerer, musée d'Art Moderne, visite de la cathédrale, la Grande Mosquée, la Grande Synagogue...

Strasbourg la Scientifique
jardin botanique, musée d'histoire naturelle, le Vaisseau...

Strasbourg l'Européenne
visite d'institutions européennes, passage en Allemagne...

Strasbourg l'Alsacienne
visite de la Petite France, du centre historique, musée alsacien, Haut Koenigsbourg, Colmar...



Gare de Metz

ÉTONNANTE VILLE DE METZ

Découvrir la richesse du patrimoine architectural et culturel à deux pas de vos écoles : animations sur l'Art moderne et contemporain au Centre Pompidou Metz, Arsenal, Porte des Allemands, Musée de la Cour d'Or, zoo d'Amnéville, Cathédrale St Etienne et Chagall...

NANCY, DE CHARLES LE TÊMÉRAIRE À EMILE GALLÉ

L'impressionnante Place Stanislas, un rallye historique sur les incontournables et l'art nouveau de la vieille ville, l'Opéra de Lorraine, le Musée des Beaux-Arts, le Palais Ducal, le Muséum aquarium...



Palais Ducal, Nancy

TROYES, CITÉ MÉDIÉVALE ET RENAISSANCE

Cité des Foires commerciales de Champagne au Moyen-âge, la ville possède un énorme patrimoine du 16^e siècle. A travers les rues bordées de maisons à pan de bois, les enfants découvrent l'architecture et les usages d'antan : atelier fabrique d'un vitrail, découverte de vieux grimoires, passage dans des ruelles typiques...



Le siège de Troyes



CLASSES À L'ÉTRANGER

Portsmouth, RU



Royaume-Uni

ITINÉRAIRE SECONDE GUERRE MONDIALE

Parce que le débarquement en Normandie a aussi été préparé à Londres, ce séjour permettra à vos élèves de comprendre les préparatifs et la collaboration entre Royaume uni et Résistance Française durant la 2^{de} Guerre Mondiale : château de Douvres et ses Tunnels, Bureau de Winston Churchill, infrastructures portuaires de Portsmouth et retour par la traversée Portsmouth/Caen et visite du mémorial de Caen.

LÉGENDES & HISTOIRES ANGLAISES

Les romans, les contes et légendes anglaises nourrissent l'imaginaire des élèves. De Londres à Oxford en passant par Winchester, partez sur les traces d'Harry Potter, d'Alice au pays des Merveilles ou du roi Arthur.

Château Eherenfels sur le Rhin, Allemagne



TITISEE SPÉCIAL BILINGUE

Au lac Titisee situé dans la Forêt noire. Appréhender la langue allemande de façon ludique avec des animateurs sportifs natifs et par la découverte du Land de Bade-Wurtemberg : rallye découverte de Fribourg et visite de son quartier écologique Vauban, Montée en téléphérique sur le Schauinsland, dégustation de plats locaux.

Allemagne

MUNICH

Découverte de la Bavière et de sa capitale Munich, au travers de son histoire : les 4 châteaux de Louis II de Bavière, dit le « roi fou », dont le palais de Neuschwanstein... mais aussi à travers les sciences et techniques avec le Deutsches Museum, le Musée BMW, la tour télévision.



RHIN ROMANTIQUE

Inscrite au patrimoine mondial de l'UNESCO, la vallée du Rhin regorge de châteaux-forts romantiques entre alternance de paysages fluviaux idylliques, montagnes, villes historiques et sites pittoresques. Bonn, ville natale de Beethoven et première capitale fédérale d'Allemagne, Cologne et ses douze églises romanes et sa magistrale cathédrale gothique, Mayence, ville natale de l'inventeur de l'imprimerie, le célèbre Gutenberg.

Belgique

BRUXELLES, LA CAPITALE DE LA BANDE DESSINÉE

À travers les héros du 9^e art que vos élèves connaissent découvrez Bruxelles, capitale au cœur de l'Europe. Au programme : visite guidée de la ville, Centre européen de la BD, parcours guidée autour de la bande dessinée (fresques), chocolaterie.



LES CENTRES D'HÉBERGEMENT COLLECTIFS SONT CALMES ET SÉCURISÉS ET FRÉQUENTÉS UNIQUEMENT PAR DES GROUPES DE MINEURS.

S'ouvrir au monde et à la diversité culturelle

Comprendre l'histoire du pays en lien avec la découverte des monuments et des sites visités

Vivre une première expérience d'immersion linguistique



A deux pas de chez nous, le dépaysement a été total à Munich, les enfants ont pu s'approprier une autre culture, un autre mode de vie et une autre gastronomie !

ALINE, PROFESSEUR DES ÉCOLES, CM2



POURQUOI PARTIR AVEC LA LIGUE ?



Nos 6 valeurs éducatives

LAICITÉ

Principe républicain et constitutionnel, la laïcité invite à l'ouverture et à la découverte de l'autre. Partir avec la Ligue de l'enseignement, c'est la garantie de voir respectées les convictions philosophiques et religieuses de chacun(e) mais sans prosélytisme.

DIVERSITÉ / ÉGALITÉ

La diversité est un enrichissement individuel et collectif. L'égalité permet son expression et garantit le « vivre ensemble ». Partir avec la Ligue de l'enseignement c'est, par exemple, la garantie d'affirmer l'égalité entre filles et garçons.

ÉMANCIPATION / SOCIALISATION

L'émancipation et la socialisation permettent à chacun(e) de prendre sa place dans la société. Partir avec la Ligue de l'enseignement c'est la garantie de prendre du temps pour observer, comprendre et agir seul ou en groupe.

Solidarité / engagement

Indissociables, la solidarité et l'engagement sont les bases d'une société plus fraternelle et plus juste. Partir avec la Ligue de l'enseignement c'est la garantie de participer à la construction d'un avenir individuel et collectif plus solidaire et plus fraternel.

DÉMOCRATIE

La démocratie s'appuie sur le droit de chacun(e) à participer à des prises de décisions collectives. Partir avec la Ligue de l'enseignement c'est, par exemple, la garantie de participer à des débats où chacun(e) s'exprime librement.

CITOYENNETÉ

La citoyenneté est un exercice actif ! C'est avoir accès à des outils pour acquérir la connaissance, en développer et ainsi pouvoir agir. Partir avec la Ligue de l'enseignement c'est la garantie de pouvoir expérimenter, prendre les choses en main et faire des choix.

Nos 5 intentions éducatives

NOUS CULTIVONS NOTRE IDENTITÉ

Nous agissons pour tous, du plus jeune au plus âgé, au plus près de chacun(e) et dans tous leurs temps éducatifs. Notre secteur d'activités est porté par un réseau d'acteurs professionnels, volontaires et bénévoles, engagés et mobilisés.

NOUS VOYAGEONS ENSEMBLE

Enfants, adolescents et adultes, acteurs éducatifs ou partenaires, tous différents mais tous réunis pour « vivre ensemble » de belles aventures éducatives ! À travers des projets communs, nous concevons et vivons des relations où chacun(e) trouve sa place... tout au long de sa vie.

NOUS EXPRIMONS NOS PÉDAGOGIES

Nos pédagogies se nourrissent de l'observation, de l'expérimentation, de la découverte. Elles impliquent tous nos publics dans la construction de temps éducatifs dans une recherche constante d'innovation.

NOUS EXPLORONS NOS ACTIONS

Plus de simples activités, nos actions de séjours, de loisirs éducatifs et de formation sont des moyens de transformation de notre société. Nous améliorons constamment la qualité de nos offres en nous appuyant sur notre expérience et notre capacité à innover.

NOUS AGISSONS AVEC ET SUR NOS TERRITOIRES

Espaces de vie, de proximité, espaces de découvertes, lieux d'accueil ; du local à l'international, le territoire est une zone d'adaptation, d'action, où naissent et vivent nos projets. Agissons ensemble !



Découvrez le film d'animation
de la Ligue : [http://lecoleaillieurs.fr/
le-projet-educatif](http://lecoleaillieurs.fr/le-projet-educatif)

* <http://lecoleaillieurs.fr/le-projet-educatif/>



La Ligue, c'est
chaque année...

+ DE 200 000 ÉLÈVES ACCUEILLIS
EN CLASSES DE DÉCOUVERTES
ET EN VOYAGES SCOLAIRES ÉDUCATIFS

+ DE 500 000 ENFANTS ET ADOS
ACCUEILLIS EN CENTRES DE VACANCES,
SÉJOURS LINGUISTIQUES ET ACCUEILS
DE LOISIRS

+ DE 15 000 JEUNES ACCUEILLIS
EN FORMATION BAF / BAFD

+ DE 50 000 FAMILLES ACCUEILLIES
EN VILLAGES DE VACANCES

+ DE 150 CENTRES ET VILLAGES
DE VACANCES

+ DE 360 DESTINATIONS EN FRANCE
ET À L'ÉTRANGER

+ DE 18 DESTINATIONS À L'ÉTRANGER
POUR LES CLASSES

+ DE 700 COLONIES DE VACANCES

+ DE 10 500 ACCUEILS DE LOISIRS
DE PROXIMITÉ

**SITES UTILES DE LA LIGUE
ET SON RÉSEAU :**

www.lecoleaillieurs.fr

Le blog pour parler autrement
des classes de découvertes et
des voyages scolaires

www.laligue.org

Le site national de la Ligue
de l'Enseignement

www.fol-anim.com

Le site de recrutement pour
les animateurs/directeurs des centres
de vacances 88/67, accueils
périscolaires et d'inscriptions
au BAFA/BAFD, CQP/BPJEPS

www.laicite-educateurs.org

La laïcité à l'usage des éducateurs.

<https://vosges.comite.usep.org>

Le site l'USEP 88.

www.lireetfairelire.org

Partage de la lecture entre générations.

LIGUE DE L'ENSEIGNEMENT
FÉDÉRATION DES ŒUVRES LAÏQUES DES VOSGES

15, rue Général de Reffye

88000 EPINAL

Tél : 03 29 69 64 69

cdd@fol-88.com

www.laligue88.org

FÉDÉRATION **VOSGES**

la ligue de
l'enseignement

un avenir par l'éducation populaire