

► ECOLES, COLLÈGES & LYCÉES



L'ÉCOLE AILLEURS!

.....

**LA BROCHURE À IDÉES
DE VOS CLASSES & SÉJOURS
DE DÉCOUVERTES**

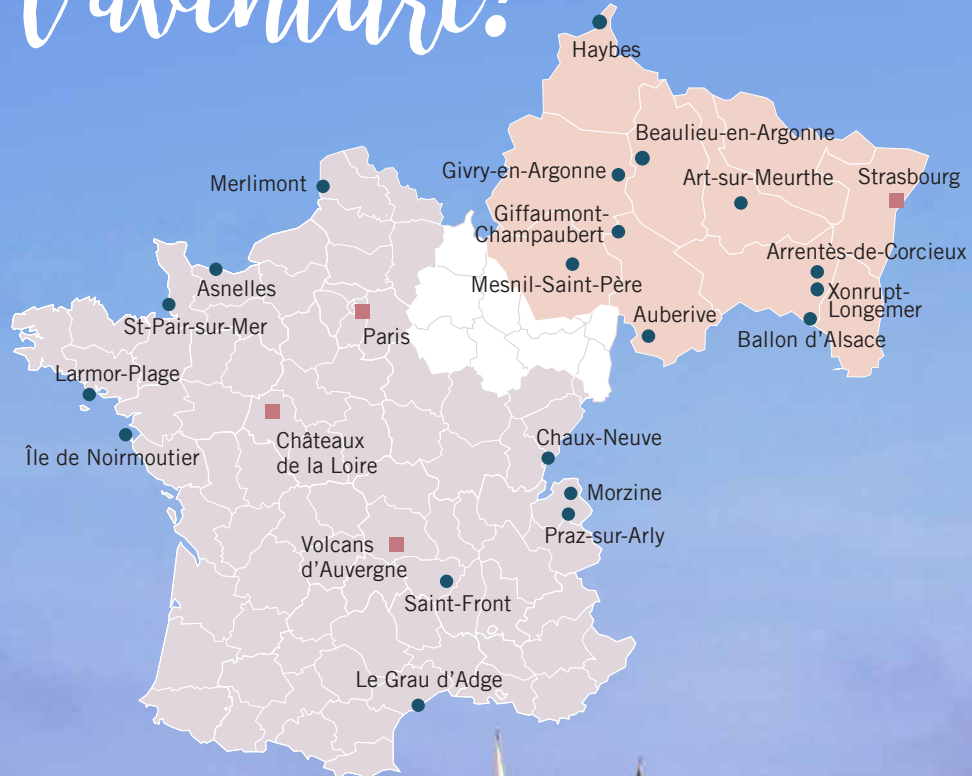
2018-2019

FÉDÉRATION **VOSGES**

la ligue de
l'enseignement

un avenir par l'éducation populaire

En avant l'aventure!



- ▼ OBSERVER
- ▼ EXPÉRIMENTER
- ▼ APPRENDRE EN SITUATION
- ▼ DÉCOUVRIR UN NOUVEAU MILIEU
- ▼ S'ENGAGER DANS UN PROJET COLLECTIF
- ▼ S'EXPRIMER
- ▼ ÉCOUTER
- ▼ RESPECTER
- ▼ VIVRE ENSEMBLE

SOMMAIRE

CLASSES NEIGE

- ▶ VOSGES 6
- ▶ ALPES 7

CLASSES MONTAGNE

- ▶ HAUT JURA 8
- ▶ VOSGES 9

CLASSES VERTES

- ▶ GRAND EST 10-11
- ▶ AUVERGNE 12

CLASSES PATRIMOINE

- ▶ LES CHÂTEAUX 13
- ▶ CLASSES HISTOIRE 13

CLASSES DE MER

- ▶ MANCHE 14-15
- ▶ ATLANTIQUE 16
- ▶ MÉDITERRANÉE 17

CLASSES NAUTISME

- ▶ LACS DE NOS RÉGIONS 18-19

CLASSES ARTISTIQUES

- ▶ GRAND EST 20-21

CLASSES CITOYENNES

- ▶ GRAND EST 22
- ▶ VERDUN 23

CLASSES CIDADINES

- ▶ PARIS 24-25
- ▶ VILLES DE L'EST 26-27

VOYAGES À ÉTRANGER

- ▶ LONDRES 28
- ▶ ALLEMAGNE 29
- ▶ IMMERSION LINGUISTIQUE 29

▶ LES ÉTAPES D'UN VOYAGE 30-31

▶ LA LIGUE DE L'ENSEIGNEMENT VOUS ACCOMPAGNE 32-33

▶ BLOG 34



THÉMATIQUE	PAGE	CENTRES	CATÉGORIE
Séjour trappeur	6	Arrentès-de-Corcieux, Ballon d'Alsace, Xonrupt-Longemer	Vosges neige
Ski alpin - ski fond	6	Arrentès-de-Corcieux, Ballon d'Alsace, Xonrupt-Longemer	Vosges neige
Découverte du milieu montagnard	7	Morzine : Eaux vives/Flocons	Alpes
Découverte du milieu montagnard	7	Praz sur Arly	Alpes
Découverte de la glisse	7	Morzine : Eaux vives/Flocons	Alpes
Découverte de la glisse	7	Praz sur Arly	Alpes
Multineige	7	Morzine : Eaux vives/Flocons	Alpes
Multineige	7	Praz sur Arly	Alpes
Cocktail tonique	8	Chaux-Neuve	Jura
Sport de neige	8	Chaux-Neuve	Jura
Parois et gouffre	8	Chaux-Neuve	Jura
Education développement durable	9	Arrentès-de-Corcieux, Ballon d'Alsace, Xonrupt-Longemer	Vosges Nature
Astronomie	9	Arrentès-de-Corcieux, Xonrupt-Longemer	Vosges Nature
Sports de montagne	9	Arrentès-de-Corcieux, Ballon d'Alsace, Xonrupt-Longemer	Vosges Nature
Nautisme	9	Xonrupt, Arrentès-de-Corcieux	Vosges Nature
Ma classe eco-logique	10	Beaulieu-en-Argonne, Givry-en-Argonne, Mésnil-St-Père	Curieux de nature
L'eau, la forêt...	10	Beaulieu-en-Argonne, Givry-en-Argonne, Mésnil-St-Père	Curieux de nature
Habiter la Terre	11	CIN Auberive	Curieux de nature
En plein champ	11	Art-sur-Meurthe	Curieux de nature
Y'a de la science dans l'air	11	Beaulieu-en-Argonne, Mésnil-St-Père	Curieux de nature
Au cœur des Volcans	12	St-Front	Auvergne
Le chantier médiéval de Guédelon	13	Tout hébergement agréé E.N.	Patrimoine
Châteaux de la Loire & de la Renaissance	13	Tout hébergement agréé E.N.	Patrimoine
Classe histoire au Mont-Cornu	13	Moraypré	Patrimoine
Classe histoire à Mesnil-St-Père	13	Mesnil-St-Père	Patrimoine
Itinéraire sur les Plages du Nord	14	Merlimont	Manche
Aventures nautiques	14	Merlimont, Asnelles, St-Pair	Manche
Itinéraire en Normandie	14	St-Pair, Asnelles	Manche
Pirates et corsaires	15	St-Pair, Asnelles, St-Pair	Manche
Itinéraire pour la paix et la mémoire	15	Asnelles	Manche

THÉMATIQUE	PAGE	CENTRES	CATÉGORIE
Itinéraire en Bretagne	16	Larmor Plage	Atlantique
De la flaqué à l'éprouvette	16	Larmor Plage, Ile de Noirmoutier, St Hilaire de Riez	Atlantique
Sport de voile	16	Larmor Plage, Ile de Noirmoutier, St Hilaire de Riez	Atlantique
Agde et son arrière pays	17	Grau d'Agde	Méditerranée
Milieu marin	17	Grau d'Agde	Méditerranée
Du mistral dans les voiles	17	Grau d'Agde	Méditerranée
Voile et multisports	18	Giffaumont, Mesnil-St-Père, Xonrupt-Longemer	Nautisme
Ornithologie et patrimoine	18	Giffaumont, Mesnil-St-Père, Xonrupt-Longemer	Nautisme
Classe d'eau	19	Giffaumont, Mesnil-St-Père, Xonrupt-Longemer	Nautisme
Classe EDD	19	Giffaumont, Mesnil-St-Père, Xonrupt-Longemer	Nautisme
Le cirque	20	Xonrupt-Longemer	Culture
Musique	20	Xonrupt-Longemer, Givry-en-Argonne	Culture
Théâtre	21	Xonrupt-Longemer, Ballon d'Alsace	Culture
Fais ton cinéma	21	Ballon d'Alsace, Mesnil-St-Père, Xonrupt-Longemer	Culture
Let's dance	21	Xonrupt-Longemer	Culture
Laïcité et vivre ensemble	22	Art-sur-Meurthe	Citoyenneté
Challenge citoyens sport	22	Ballon d'Alsace	Citoyenneté
Verdun 14-18	23	Beaulieu-en-Argonne	Citoyenneté
Paris	24	Tout hébergement agréé E.N.	Voyages citoyens
Etonnante ville de Metz	26	Tout hébergement agréé E.N.	Voyages citoyens
Comme une image d'Epinal	26	Xonrupt-Longemer, Arrentès-de-Corcieux, Ballon d'Alsace	Voyages citoyens
Nancy, de Charles à Emile	27	Art-sur-Meurthe	Voyages citoyens
Verdun au fil de l'eau	27	Beaulieu-en-Argonne	Voyages citoyens
Strasbourg la magnifique	27	Tout hébergement agréé E.N.	Voyages citoyens
Royaume Uni : Itinéraire 2 ^{ème} Guerre Mondiale	28	Tous hébergements	Étranger
Royaume Uni : Légendes et littératures anglaises	28	Tous hébergements	Étranger
Berlin : la Renaissance	29	Tous hébergements	Étranger
La Bavière	29	Tous hébergements	Étranger
Immersion linguistique Anglais	29	Givry-en-Argonne	Classe immersion

CLASSES NEIGE VOSGES



PRATIQUER
DES ACTIVITÉS
SPORTIVES
DE GLISSE

OBSERVER
ET ÉTUDIER LE
MILIEU NATUREL
MONTAGNARD

PRATIQUER
DES ACTIVITÉS
SPORTIVES
INNOVANTES
ET DE PLEINE
NATURE

3 SITES

CENTRE LA JUMENTERIE

BALLON
D'ALSACE (88)

Capacité d'accueil :
4 classes

LES + À 1100 m d'altitude
avec vue sur les
vallées des Vosges

CENTRE LES JONQUILLES

XONRUPT-
LONGEMER (88)

Capacité d'accueil :
9 classes

LES + À mi chemin entre
les pistes de ski et
le lac de Gerardmer

CENTRE CLAIRSAPIN

LES ARRENTÉS
DE CORCIEUX (88)

Capacité d'accueil :
4 classes

LES + Un cadre idéal :
grands espaces, calme
et pleine nature !



AU COEUR DES VOSGES

À quelques pas de votre établissement, les centres vosgiens vous préparent une odysée blanche merveilleuse. Tout en douceur, les élèves s'initieront aux sports de glisse dans une neige étincelante.

► SÉJOUR TRAPPEUR



Un bruit, une odeur, une trace, la neige, les animaux de montagne... Se mettre dans les pas d'un trappeur. C'est ça l'aventure ! Raquettes, lecture de paysage, cani-rando, trek, traces et indices, caniraquettes...

► SKI ALPIN ► SKI DE FOND



Initiation et perfectionnement avec ESF des techniques de ski (remontées mécaniques, locations incluses).

SUR LE TOIT DES ALPES

Villages stations qui ont préservé leur charme de village de montagne tout en se dotant des plus beaux domaines skiables des Alpes du Nord : Morzine, Praz sur Arly...

► DÉCOUVERTE DU MILIEU MONTAGNARD



Découvrez la montagne comme vous ne l'avez jamais vue ! Sports de glisse, artisans locaux, patrimoine local, séance environnement...

► DÉCOUVERTE DE LA GLISSE !

Vivez un module complet de ski alpin encadré par des moniteurs ESF.

► MULTINEIGE



Pratiquez la montagne dans tous ses états : ski alpin, ski nordique, raquettes, luge, patinoire, chiens de traîneau...

CLASSES NEIGE ALPES



3 SITES

CENTRE LES ESSERTETS

PRAZ SUR ARLY (74)

Capacité d'accueil :
4 classes

CENTRE LES EAUX VIVES

MORZINE (74)

Capacité d'accueil :
4 classes

CENTRES LES FLOCONS

MORZINE (74)

Capacité d'accueil :
4 classes

LES + Les 3 centres
sont à proximité
des pistes !



De nombreux
dossiers pédagogiques
sont à votre
disposition sur la
montagne et son
environnement

CLASSES MONTAGNE HAUT JURA



PRATIQUER DES ACTIVITÉS SPORTIVES INNOVANTES ET DE PLEINE NATURE

OBSERVER ET ÉTUDIER LE MILIEU NATUREL MONTAGNARD

SENSIBILISER AU RESPECT DE L'ÉQUILIBRE ÉCOLOGIQUE

PRATIQUER DES ACTIVITÉS SPORTIVES DE GLISSE



1 SITE

CENTRE GRANDEUR NATURE

CHAUX NEUVE (25)

Capacité d'accueil : 4 classes

LES +

Une proximité immédiate des activités



LE HAUT JURA

Au cœur des montagnes du Jura, trois fermes traditionnelles et confortables vous accueillent. Le point de départ idéal pour arpenter le massif à pied, en ski, en raquettes ou encore accompagnés par des ânes ou des chiens de traîneau.

▶ SPORT DE NEIGE



Et si on variait les pratiques avec une initiation en toute sécurité ? Ski alpin, ski de fond, chiens de traîneau, ski joering, biathlon, randonnée en raquettes, snow tubing !

▶ PAROIS & GOUFFRES

Découvrez le massif du Jura ses falaises et ses profondeurs : escalade sur sites naturels, spéléologie en cavité horizontale et verticale, parcours dans les arbres.

▶ COCKTAIL SPORTIF EN MONTAGNE



En initiation ou en cycle complet : spéléologie, kayak, cani-rando, escalade, VTT, biathlon, course d'orientation, randonnée à cheval.

VOSGES : 100% SPORT & NATURE

Les Vosges recèlent de milieux naturels rares tels que les hautes-chaumes, les tourbières, les pelouses calcaires, les résineux, les lacs et étangs...

▶ ASTRONOMIE



Partez pour un voyage interstellaire depuis la station de Xonrupt-Longemer. Sous un planétarium, en ateliers, ou en sortie nature, initiation à l'astronomie : constellations, système solaire, orientation vers les étoiles, fabrication d'outils du ciel..

▶ SPORTS

Escalade, équitation, randonnée, tir-à-l'arc, VTT, accrobranche, sarbacane.

▶ MONTAGNE & ÉDUCATION AU DÉVELOPPEMENT DURABLE

Comprendre et étudier le milieu montagnard : flore, tourbières, animaux typiques, cycle de l'eau, formation du massif des Vosges, métiers de la montagne...

▶ NAUTISME



Voile, kayak, drakkar sur le lac de Gérardmer.

CLASSES MONTAGNE VOSGES



3 SITES

CENTRE LES JONQUILLES

XONRUPT-LONGEMER (88)

Capacité d'accueil : 9 classes

CENTRE CLAIRSAPIN

LES ARRENTÉS DE CORCIEUX (88)

Capacité d'accueil : 4 classes

CENTRE LA JUMENTERIE

BALLON D'ALSACE (88)

Capacité d'accueil : 4 classes

LES +

Les maternelles sont les bienvenues dans nos centres !

Agréments et activités adaptées aux plus petits.

CLASSES VERTES GRAND EST



ETUDIER DES
MILIEUX NATURELS
SENSIBLES

PRATIQUER
DES DÉMARCHES
SCIENTIFIQUES

ENRICHIR LE
PARCOURS
ÉCO-CITOYEN



CURIEUX DE NATURE

L'éducation à l'environnement donne aux élèves les moyens d'agir individuellement et collectivement de manière responsable.

► MA CLASSE ÉCO-LOGIQUE !



Nos choix quotidiens jouent un rôle sur le développement durable : découverte de la gestion environnementale du centre (épuration, alimentation, jardin), grand jeu sur l'empreinte écologique,

sensibilisation au jardinage bio, jeux de rôles éco-citoyen, randonnée en forêt, visite d'une exploitation bio, charte des écogestes, habit'tacabane, lien homme et nature, découverte d'une rivière.

► L'EAU, LA FORÊT, DES RESSOURCES INÉPUISIBLES ?



Du traitement des eaux (station d'épuration écologique du centre, étude des milieux aquatiques en mare pédagogique ou étang) à la découverte du milieu forestier (exploitation, essences, faune), les élèves découvriront les enjeux de la préservation de l'environnement et du développement durable.

► Y'A DE LA SCIENCE DANS L'AIR

Les élèves mèneront une démarche scientifique (hypothèses, essais/erreurs, collecte et analyse des résultats) à la découverte de la chimie (fabrication de savon) ou de l'électricité (fabrication de piles et d'un jeu d'adresse) mais aussi de sciences naturalistes.

► EN PLEIN CHAMP



Avec des activités en pleine nature variées comme la ferme pédagogique et ses animaux, les poneys et les chevaux pour aborder les bases de l'équitation, le jardin et l'exploitation maraîchère et la pratique de la pêche.

5 SITES

CENTRE LA MAZURIE

BEAULIEU-EN-
ARGONNE (55)

Capacité d'accueil :
2 classes

CENTRE D'ART- SUR-MEURTHE

ART-SUR-MEURTHE (54)

Capacité d'accueil :
2 classes



CENTRE YVONNE MARTINOT

MESNIL-
SAINT-PÈRE (10)

Capacité d'accueil :
2 classes

CENTRE C.L.I.P. DE MORAYPRÉ

HAYBES (08)

Capacité d'accueil :
3 classes

CENTRE D'INITIATION À LA NATURE

AUBERIVE (52)

Capacité d'accueil :
3 classes



LES + À proximité
du centre :
mare et jardin
pédagogique,
étangs, forêts

CLASSES VERTES AUVERGNE

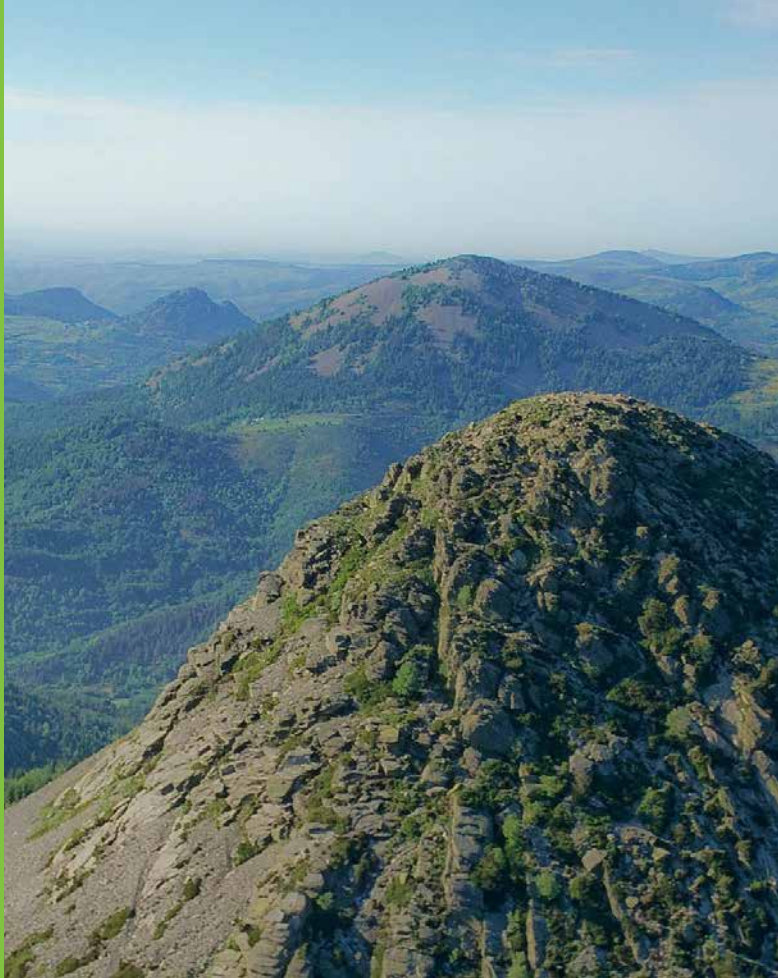


COMPRENDRE
LES PHÉNOMÈNES
LIÉS AU VOLCA-
NISME ET À
LA FORMATION
DES VOLCANS

APPRÉHENDER
LES PHÉNOMÈNES
SCIENTIFIQUES
LIÉS À L'AIR
ET L'EAU

OPÉRER UNE
DÉMARCHE
SCIENTIFIQUE
DANS L'APPROCHE
ENVIRONNEMENTALE
DES MILIEUX

COMPRENDRE
LES RELATIONS
ENTRE LA
GÉOLOGIE ET
LA FORMATION
DES PAYSAGES



AU COEUR DES VOLCANS

En Auvergne, et particulièrement au Centre de St-Front, on devient des aventuriers responsables : visites de sites volcaniques, expériences scientifiques, approche de l'écologie.



► SCIENCES ET VOLCANS

Rendez-vous en pleine nature pour appréhender les sciences fascinantes des volcans et des notions d'écologie (écosystème, biotope, gestion durable).
Visite de Vulcania.

1 SITE

CENTRE DE SAINT FRONT

ST FRONT (43)

Capacité d'accueil :
5 classes



LES + Près des sources de la Loire, au cœur d'un paysage de volcans.

CLASSES PATRIMOINE



CONSTRUIRE
DES REPÈRES
HISTORIQUES

APPRÉHENDER
CONCRÈTEMENT
LE PATRIMOINE
CULTUREL ET
ARCHITECTURAL

REPLACER
CHAQUE
MONUMENT
DANS LEUR
CONTEXTE
HISTORIQUE

RETRACER L'HISTOIRE

Se mettre dans les pas des grands hommes, retrouver les gestes d'antan.

► REMONTER LE TEMPS



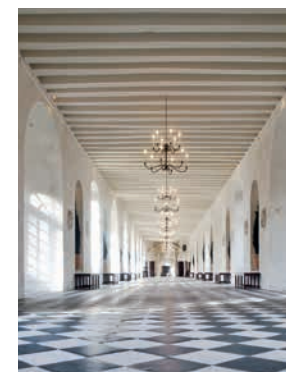
À Montcornet-en-Ardenne, dans les forêts de la déesse Arduina, le site historique « Mont-Cornu : l'Ardenne Remonte le Temps » invite, à travers cinq villages reconstitués, à découvrir l'histoire des Gaulois jusqu'au Moyen-Âge par des ateliers sur l'architecture, l'archéologie, la religion, l'artisanat, l'alimentation...

Dans l'Aube, dans des forêts de Templiers, immersion dans les us et coutumes du Moyen-Âge : les hommes et les plantes (teinture, remèdes, lessive), moulin à vent, jeux anciens, calligraphie, héraldisme...

► GUÉDELON

Étonnante aventure de Guédelon : reconstitution d'un château-fort et découverte des métiers d'antan.

► CHÂTEAUX DE LA LOIRE ET RENAISSANCE



Le charme du Val de Loire avec ses incontournables châteaux et ses sites naturels : Chambord, Amboise, Clos Lucé, Chenonceau, Villandry, Blois...



2 SITES

CENTRE C.L.I.P. DE MORAYPRÉ

HAYBES (08)

Capacité d'accueil :
3 classes

CENTRE YVONNE MARTINOT

MESNIL-
SAINT-PÈRE (10)

Capacité d'accueil :
2 classes

CLASSES DE MER MANCHE



DÉCOUVRIR LE
MILIEU MARIN ET
SON ÉCOSYSTÈME

COMPRENDRE
L'INFLUENCE DU
MILIEU MARIN
SUR LES ACTIVITÉS
HUMAINES

PRATIQUER
DES ACTIVITÉS
NAUTIQUES

APPRÉHENDER
LES PHÉNOMÈNES
SCIENTIFIQUES
LIÉS À L'AIR ET
AUX MARÉES



L'ÉMOTION DES GRANDS MILIEUX MARINS

Sur les plages du Nord ou près de la baie du Mont-Saint-Michel à St-Pair ou Asnelles, nos centres vous accueillent entre terre, mer et dunes.

▶ ITINÉRAIRE SUR LES PLAGES DU NORD



Estuaire de la Baie d'Authie, Baie de Somme, Nausicaa, Musée Maréis, balade en bateau, pêche à pied, découverte des dunes, Parc du Marquenterre, Port d'Étaples...

▶ ITINÉRAIRE EN NORMANDIE



Milieu marin, Mont-St-Michel, Îles Chausey, ports de Granville et de Port-en-Bessin, parcs à huîtres, étude des paysages (dunes, marées, falaises)...

▶ SPORT DE VOILE



Découvrir une nouvelle activité sportive en apprenant à utiliser l'énergie du vent (char à voile, optimist, catamaran).

▶ ITINÉRAIRE POUR LA PAIX ET LA MÉMOIRE



Mémorial de Caen, musée du Débarquement à Arromanches, cimetières militaires... Engager une démarche citoyenne à partir des lieux de mémoire de la Seconde Guerre Mondiale.

▶ PIRATES ET CORSAIRES



Immersion dans l'univers des pirates et des corsaires. Visites : Saint-Malo (ville de corsaires) et Granville. Voyage aux îles Chausey, découverte de l'archipel et chasse au trésor.



CENTRE LES TAMARIS

ASNELLES (14)

Capacité d'accueil :
5 classes

LES + En front de mer
sur les plages
du Débarquement

CENTRE PORTE DES ÎLES

ST-PAIR-SUR-MER (50)

Capacité d'accueil :
5 classes

LES + En front de mer,
à l'entrée de la Baie
du Mont-St-Michel



Ces centres sont situés
dans des territoires riches
en histoire et en culture...

3 SITES

CENTRE LES ARGOUSIERS

MERLIMONT (62)

Capacité d'accueil :
6 classes

LES + À 10 minutes
à pied des plages

CLASSES DE MER ATLANTIQUE



DÉCOUVRIR LE MILIEU MARIN ET SON ÉCOSYSTÈME

COMPRENDRE L'INFLUENCE DU MILIEU MARIN SUR LES ACTIVITÉS HUMAINES

PRATIQUER DES ACTIVITÉS NAUTIQUES

APPRÉHENDER LES PHÉNOMÈNES SCIENTIFIQUES LIÉS À L'AIR ET AUX MARÉES



3 SITES

LES LUTINS, LE VIEIL, BARBÂTRE

ÎLE DE NOIRMOUTIER (85)
Capacité d'accueil :
2 à 4 classes

CENTRE LE GRAND LARGE

LARMOR PLAGE (56)
Capacité d'accueil :
5 classes

ST-HILAIRE

ST-HILAIRE-DE-RIEZ (85)
Capacité d'accueil :
4 classes



AUX PORTES DE L'Océan

Cap à l'ouest, il n'y a pas meilleur terrain de jeu pour découvrir les écosystèmes maritimes que la côte Atlantique.

► ITINÉRAIRE EN BRETAGNE



Milieu marin (pêche à pied, côte sauvage...) et métiers de la mer (rencontres de patrons pêcheurs, ports de pêche et de plaisance, enclos du port de Lorient), Île de Groix, Cité de la voile Eric Tabarly, halle aux poissons et gastronomie bretonne, Port-Louis, danses bretonnes...

► SPORT DE VOILE

Explorer les baies autrement en voile (filao, catamaran, optimist) ou en char à voile.

► DE LA FLAQUE À L'ÉPROUVETTE



À la façon d'un apprenti laborantin, collectes in situ, observation et expérimentation sur la diversité du vivant pour découvrir le littoral, l'environnement.

LA MÉDITERRANÉE À L'AVenture!

Agde, par sa situation géographique riche de contrastes, permet avant tout un séjour multi-activités. La mer constitue bien évidemment l'objet principal de la découverte, mais la richesse et la diversité de l'arrière-pays méritent tout autant d'attention!

► AGDE ET SON ARRIÈRE PAYS



Le Languedoc vous ouvre ses portes: vieille ville d'Agde, Carcassonne, St Guilhem-Le-Desert, Grottes de Clamouse, canal du Midi, grottes de Clamouse, St Guilhem-Le-Desert, Canal du Midi, réserve naturelle du Bagnas...

► MILIEU MARIN



La Méditerranée: port de Sète, criée, jetée, ostréiculture, aquarium, pêche à pied...

► DU MISTRAL DANS LES VOILES

Trois ou quatre séances de voile, et la découverte du littoral méditerranéen.

CLASSES DE MER MÉDITERRANÉE



1 SITE

CENTRE LES MONTILLES DE GAILLARDY
GRAU D'AGDE (34)
Capacité d'accueil :
4 classes



Idéalement situé dans une région de contrastes entre mer et arrière-pays languedocien.

CLASSES NAUTISME



PRATIQUER
DES ACTIVITÉS
NAUTIQUES

APPRÉHENDER
LES PHÉNOMÈNES
SCIENTIFIQUES
LIÉS À L'AIR
ET L'EAU

IDENTIFIER
LES ÉLÉMENTS
DE LA FLORE /
FAUNE DU LAC

SENSIBILISER À
LA PRÉSERVATION
DES MILIEUX



LES LACS DE NOS RÉGIONS

Lac du Der, lac de la Forêt d'Orient, lac de Gérardmer : des plans d'eau exceptionnels pour les sports nautiques, des réserves nationales propices à l'étude de l'environnement ainsi qu'un site d'observation ornithologique de renommée internationale.

▶ ORNITHOLOGIE ET PATRIMOINE

(AUTOMNE/HIVER)



Le lac, réserve naturelle, est un site d'observation ornithologique de renommée internationale : utilisation de matériel d'observation, identification des différentes espèces, découverte de la faune et de la flore du lac, village-musée, architecture à pans de bois...

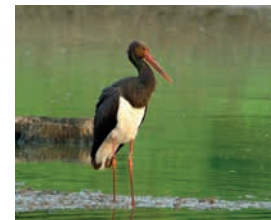
▶ VOILE ET MULTISPORTS



Initiation à la voile et découverte en kayak, pratique d'activités physiques de pleine nature : course d'orientation, sarbacane, uni-hockey, rallye sportif...

▶ CLASSE D'EAU « FAUNE ET FLORE AQUATIQUE »

Découverte du cycle de l'eau, de la nature jusqu'à nos robinets, les pollutions de l'eau et les solutions de traitement, d'épuration, les fonctions de barrage réservoir (bassin versant, canal d'aménée...). Faune et de la flore aquatique.



▶ CLASSE EDD



En observant les êtres vivants de différents milieux et leur habitat, les élèves comprendront comment les espèces dépendent les unes des autres. Ils mesureront les enjeux liés à la préservation de cette biodiversité et seront sensibilisés à un mode de pensée et d'action quotidiennes visant le développement durable.



CENTRE YVONNE MARTINOT

MESNIL-SAINTE-PÈRE (10)

Capacité d'accueil :
2 classes



LES + Situé au cœur du Parc naturel régional de la forêt d'Orient



Des séjours nautiques et naturalistes de proximité dans des cadres d'une grande richesse.

3 SITES

CENTRE ROGER GOVIN

GIFFAUMONT (51)

Capacité d'accueil :
3 classes

LES + Ecole de voile sur le centre

CENTRE LES JONQUILLES



XONRUPT-LONGEMER (88)

Capacité d'accueil :
9 classes

LES + Entre vallée des lacs et montagnes

CLASSES ARTISTIQUES GRAND EST



DÉVELOPPER L'EXPRESSION ET LA CRÉATION ARTISTIQUE

ENCOURAGER L'OUVERTURE CULTURELLE ET L'ENRICHIR PAR LA PRATIQUE



6 SITES

CENTRE CLAIRSAPIN

LES ARRENTÉS DE CORCIEUX (88)
Capacité d'accueil : **4 classes**

CENTRE LA JUMENTERIE

BALLON D'ALSACE (88)
Capacité d'accueil : **4 classes**

CENTRE LES JONQUILLES

XONRUPT-LONGEMER (88)
Capacité d'accueil : **9 classes**

ENCOURAGER L'OUVERTURE CULTURELLE

Chaque projet culturel est une invitation à découvrir de nouvelles pratiques artistiques, à la découverte de l'autre et de soi-même. Une expérience unique...

► LE CIRQUE, RIRES ET BONNE HUMEUR



Ces séances permettront écoute, confiance et respect : acrobaties, jonglages, arts clownesques...

► JOUER AVEC LA MUSIQUE, JOUER DE LA MUSIQUE



Écouter la nature et les sons qui nous entourent, découvrir instruments et orchestration, voix, percussions africaines, associer contes et musique, construire des instruments et des objets sonores...

► LEVER DE RIDEAU



Le jeu d'acteur, les mimes, l'improvisation, la diction, conception et mise en scène d'un scénario... Représentation à la clé!

► LET'S DANCE !



Expression musicale et corporelle, au travers de la danse contemporaine, hip hop, danse africaine, rythmique...

► FAIS TON CINÉMA



Du scénario au casting, de la caméra au montage : initiation vidéo pour tourner un court-métrage original écrit, réalisé et interprété par la classe. Exercices ludiques de lecture d'images (cadre, plan, champ...). Retour aux origines du cinéma, les effets spéciaux, découverte de la Mash-Up Table....



CENTRE ROGER GOVIN

GIFFAUMONT (51)
Capacité d'accueil : **3 classes**

CENTRE YVONNE MARTINOT

MESNIL-SAINT-PÈRE (10)
Capacité d'accueil : **2 classes**

CENTRE LE VAL D'ANTE

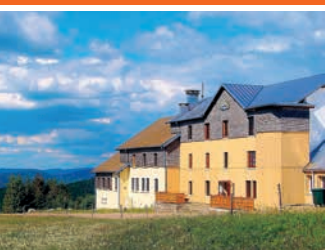
GIVRY-EN-ARGONNE (51)
Capacité d'accueil : **2 classes**



S'APPROPRIER
LES VALEURS DE
LA RÉPUBLIQUE

DÉVELOPPER
L'ESPRIT CRITIQUE

S'ENGAGER
DANS UN PROJET
COLLECTIF



2 SITES

CENTRE LA JUMENTERIE

BALLON D'ALSACE
(88)
Capacité d'accueil :
4 classes

CENTRE D'ART-SUR- MEURTHE

ART-SUR-MEURTHE
(54)

Capacité d'accueil :
2 classes

PARCOURS CITOYEN

En s'appuyant sur les compétences liées à l'EMC, ces séjours vous proposent une étape dans le parcours citoyen de vos élèves qui seront amenés à construire une réflexion et des actions autour de la laïcité, de la lutte contre les discriminations, de l'égalité filles/garçons...

► LAÏCITÉ ET VIVRE ENSEMBLE



Mises en situation, lecture d'images, « Jouons la carte de la fraternité », jeux de rôles, sensibilisation des élèves à la liberté d'expression, pour aborder des thèmes citoyens tels que laïcité, regard vers l'autre et mixité sociale...

► CHALLENGE CITOYENS SPORT



Favoriser la cohésion et le bien-être de l'enfant autour de thèmes fondateurs : connaissance de soi et solidarité (challenges sportifs et jeux coopératifs, la non-violence ça s'apprend), lutte contre les discriminations (tous pareils tous ensemble, c'est comment ailleurs ?...), égalité des sexes par des mises en scènes et débats dynamiques.



SPÉCIAL CENTENAIRE

► VERDUN « MISSION 14-18 »



Théâtre de la plus importante bataille de la 1^{ère} Guerre Mondiale, Verdun est aujourd'hui capitale mondiale de la paix. Après les commémorations du centenaire 14-18, ce séjour perpétue le devoir de Mémoire.

Parce qu'il faut comprendre la guerre pour apprendre la paix, ce séjour propose un parcours adapté au C3 à travers les hauts lieux de la Grande Guerre (circuits guidés, visites interactives, ateliers, manipulation, débats...)



Des supports pédagogiques pour les enseignants et un livret par élève sont envoyés en amont pour assurer un lien pertinent entre la progression en classe et le contenu du séjour.



COMPRENDRE LES
ORIGINES D'UN
CONFLIT MONDIAL

CONFRONTER
LES TRACES
CONCRÈTES DE
L'HISTOIRE ET LES
SOURCES ÉCRITES

PERPÉTUER
LE DEVOIR DE
MÉMOIRE



1 SITE

CENTRE DE LA MAZURIE

BEAULIEU-EN-
ARGONNE (55)
Capacité d'accueil :
2 classes

LES +

Situé à 35 km des
sites de mémoire.

CLASSES CITADINES PARIS



CONNAÎTRE LE PATRIMOINE ARCHITECTURAL ET LES ŒUVRES ARTISTIQUES DE RÉFÉRENCE

APPRÉHENDER LES GRANDES PÉRIODES DE L'HISTOIRE À TRAVERS LES MONUMENTS, LES MUSÉES ET LES SITES INSOLITES DE LA CAPITALE

CONNAÎTRE LE FONCTIONNEMENT DE NOS INSTITUTIONS ET DE LA VIE PUBLIQUE

UTILISER LA DÉMARCHÉ SCIENTIFIQUE POUR COMPRENDRE ET DÉCRIRE LE MONDE

HÉBERGEMENTS AGRÉÉS E.N. INTRAMUROS ET PROCHE BANLIEUE

Durée: 1 à 5 jours
Avec ou sans accompagnateurs



Nos accompagnateurs sont un véritable soutien pour l'organisation du voyage. Nous préparons tous les itinéraires en autocar et à pied plusieurs mois à l'avance. Nous sélectionnons les meilleurs hébergements agréés intramuros.



VISITER PARIS

Paris est universelle, Paris est d'une richesse incroyable pour l'ouverture au monde. La Ligue de l'Enseignement anticipe et prépare avec le plus grand soin votre séjour dans la Capitale.

▶ PARIS ESSENTIEL



Tour Eiffel, Louvre, Orsay, Cathédrale Notre-Dame, Arc de Triomphe, croisière en bateau-mouche, Montmartre...

▶ PARIS DES ARTISTES



Montmartre la Bohème, Centre Pompidou, musée du Quai Branly, musée d'Art moderne de Paris, Cité de la Musique, concerts et spectacles dans de grandes salles parisiennes, musée Picasso, Fondation Louis Vuitton, Palais de Tokyo...

▶ PARIS INSOLITE



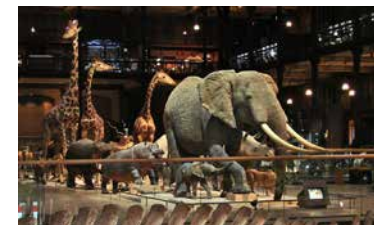
Egoûts de Paris, la Sorbonne, opéra Bastille, cimetière du Père Lachaise...

▶ PARIS CITOYEN & CIVILISATION



Assemblée Nationale, Sénat, Hôtel de ville, la constitution de la Commune de Montmartre, Cité Nationale de l'Immigration, mémorial de la Shoah...

▶ PARIS SCIENTIFIQUE



Cité des sciences, musée de l'Homme, musée des arts et métiers, Palais de la découverte, Muséum d'histoire naturelle...

▶ PARIS SUR LES MOTS

Parcours sur l'œuvre de Victor Hugo à la cathédrale, Comédie française, écriture arabe à l'Institut du Monde Arabe, les hiéroglyphes au Louvre...

▶ HISTOIRE DE PARIS



Musée Carnavalet, Musée national du Moyen âge, Versailles et les rois, Thermes antiques de Lutèce, Ile de la Cité, Conciergerie...



ÉTUDIER LES
RÉALITÉS
GÉOGRAPHIQUES
DE SA RÉGION

IDENTIFIER
LES TRACES
DES GRANDES
PÉRIODES DE
L'HISTOIRE VIA
LE PATRIMOINE
BÂTI

CONNAÎTRE
LE PATRIMOINE
ARTISTIQUE ET
CULTUREL DE
SA RÉGION PAR
L'ÉTUDE DES
PRINCIPAUX
COURANTS ET
ŒUVRES DE
RÉFÉRENCE

**HÉBERGEMENTS
AGRÉÉS E.N.**

Durée: 1 à 5 jours
Avec ou sans
accompagnateurs



À quelques pas,
villes d'art et
d'histoire, châteaux,
musées, cathédrales,
architecture, le
patrimoine culturel
raconte sous de
multiples formes
l'histoire de
la Lorraine.



DANS NOS VILLES DE L'EST

Partez pour une découverte des villes de l'Est,
aux confluits de mouvements artistiques
innovants et riches de leur patrimoine unique.

► **ÉTONNANTE
VILLE DE METZ**



Animations sur l'Art
moderne et contem-
porain du Centre Pompidou
Metz, Arsenal, Porte des
Allemands, Musée de la
Cour d'Or, zoo d'Amnéville,
Cathédrale St-Etienne...

► **COMME UNE IMAGE
D'ÉPINAL**



Découverte de l'image
populaire d'Épinal,
l'imprimerie, les nouvelles
techniques multimédias,
les créations graphiques,
l'illustration, les manus-
crits, jeu de piste...

► **NANCY, DE CHARLES LE
TÉMÉRAIRE À ÉMILE GALLÉ**



Place Stanislas, Musée de l'École de
Nancy, façades Art Nouveau, musée
des beaux arts, rallies découvertes,
Museum Aquarium, Palais Ducal...

► **VERDUN AU FIL DE L'EAU**



Croisière sur la Meuse, la cathédrale
Notre-Dame, le palais épiscopal, le
centre mondial de la Paix, des Libertés
et des Droits de l'Homme, l'usine de
dragées Braquier...

► **STRASBOURG,
LA MAGNIFIQUE**



Petite France, Cathédrale, parc
scientifique du Vaisseau, musée de
l'illustration Tomi Ungerer, croisière
sur l'Ill, musée d'Art moderne...

VOYAGES À L'ÉTRANGER EUROPE

S'OUVRIRE AU MONDE ET À LA DIVERSITÉ CULTURELLE

COMPRENDRE L'HISTOIRE DU PAYS EN LIEN AVEC LA DÉCOUVERTE DES MONUMENTS ET DES SITES VISITÉS

S'IMMERGER DANS UN CONTEXTE LINGUISTIQUE AUTHENTIQUE

HÉBERGEMENTS EN HÔTELS DE JEUNES, CENTRES COLLECTIFS OU FAMILLES HÔTESSES



Pour faire ses premiers pas à l'étranger les yeux grands ouverts et en toute sérénité, nous vous préparons minutieusement chaque jour des découvertes.



VOYAGES À L'ÉTRANGER

Réglez votre montre sur le méridien de Greenwich en Grande-Bretagne ou pratiquez la langue de Goethe en Allemagne. Des découvertes inoubliables à l'étranger...

▶ ITINÉRAIRE 2^E GUERRE MONDIALE



Du Bureau de Winston Churchill aux plages du débarquement. Du château de Douvres et ses tunnels à la capitale londonienne et ses musées, des infrastructures portuaires de Portsmouth au mémorial de Caen.

▶ LÉGENDES ET LITTÉRATURES ANGLAISES



Hier comme aujourd'hui, les histoires anglaises nourrissent notre imaginaire. Plongez au cœur des plus célèbres d'entre-elles : contes de Canterbury, les livres de Dickens, la légende Arthurienne ou encore les aventures d'Harry Potter.

▶ BERLIN : LA RENAISSANCE



Retracez l'histoire de la capitale allemande : Château Sans Souci, Nikolai Viertel, Story of Berlin, le musée du Mur et l'East Side Gallery, le musée de la RDA...

▶ LA BAVIÈRE : PATRIMOINE ET MODERNITÉ



Les châteaux de Louis II de Bavière, sont le point de départ d'un voyage à travers l'Histoire, les sciences et la technique avec le Deutsches Museum, le Musée BMW, la tour télévision.

NOUVEAUTÉ 2019

IMMERSION LINGUISTIQUE



▶ DO YOU SPEAK ENGLISH?

Appréhender la langue anglaise de façon ludique avec des intervenants natifs d'un pays anglophone. Programmes réalisés en collaboration avec l'Inspection académique. Découverte de la langue anglaise à travers des activités artistiques, culturelles, sportives adaptées au niveau des élèves dans le centre décoré aux couleurs du Royaume Uni. Les élèves auront l'impression de partir quelques jours en pays étranger.

CENTRE VAL D'ANTE

GIVRY-EN-ARGONNE (51)
Capacité d'accueil :
2 classes

DONNER VIE À VOTRE PROJET ? LES ÉTAPES





NOS 6 VALEURS ÉDUCATIVES

LAICITÉ

Principe républicain et constitutionnel, la laïcité invite à l'ouverture et à la découverte de l'autre. **Partir avec la Ligue de l'enseignement**, c'est la garantie de voir respectées les convictions philosophiques et religieuses de chacun(e) mais sans prosélytisme.

DIVERSITÉ / ÉGALITÉ

La diversité est un enrichissement individuel et collectif. L'égalité permet son expression et garantit le « vivre ensemble ». **Partir avec la Ligue de l'enseignement** c'est, par exemple, la garantie d'affirmer l'égalité entre filles et garçons.

ÉMANCIPATION / SOCIALISATION

L'émancipation et la socialisation permettent à chacun(e) de prendre sa place dans la société. **Partir avec la Ligue de l'enseignement** c'est la garantie de prendre du temps pour observer, comprendre et agir seul ou en groupe.

CHAQUE ANNÉE...

- + de 500 000 enfants et ados accueillis en centres de vacances, séjours linguistiques et accueils de loisirs
- + de 170 000 élèves accueillis en classes de découvertes et en voyages scolaires éducatifs
- + de 15 000 jeunes accueillis en formation BAFA / BAFD
- + de 50 000 familles accueillis en villages de vacances
- + de 140 centres et villages de vacances
- + de 360 destinations en France et à l'étranger
- + de 700 colonies de vacances
- + de 10 500 accueils de loisirs de proximité

SOLIDARITÉ / ENGAGEMENT

Indissociables, la solidarité et l'engagement sont les bases d'une société plus fraternelle et plus juste. **Partir avec la Ligue de l'enseignement** c'est la garantie de participer à la construction d'un avenir individuel et collectif plus solidaire et plus fraternel.

DÉMOCRATIE

La démocratie s'appuie sur le droit de chacun(e) à participer à des prises de décisions collectives. **Partir avec la Ligue de l'enseignement** c'est, par exemple, la garantie de participer à des débats où chacun(e) s'exprime librement.

CITOYENNETÉ

La citoyenneté est un exercice actif ! C'est avoir accès à des outils pour acquérir la connaissance, en développer et ainsi pouvoir agir. **Partir avec la Ligue de l'enseignement** c'est la garantie de pouvoir expérimenter, prendre les choses en main et faire des choix.



POURQUOI PARTIR AVEC LA LIGUE ?

NOS 5 INTENTIONS ÉDUCATIVES

NOUS CULTIVONS NOTRE IDENTITÉ

Nous agissons pour tous, du plus jeune au plus âgé, au plus près de chacun(e) et dans tous leurs temps éducatifs. Notre secteur d'activités est porté par un réseau d'acteurs professionnels, volontaires et bénévoles, engagés et mobilisés.

NOUS VOYAGEONS ENSEMBLE

Enfants, adolescents et adultes, acteurs éducatifs ou partenaires, tous différents mais tous réunis pour « vivre ensemble » de belles aventures éducatives ! À travers des projets communs, nous concevons et vivons des relations où chacun(e) trouve sa place... tout au long de sa vie.

NOUS EXPRIMONS NOS PÉDAGOGIES

Nos pédagogies se nourrissent de l'observation, de l'expérimentation, de la découverte. Elles impliquent tous nos publics dans la construction de temps éducatifs dans une recherche constante d'innovation.

NOUS EXPLORONS NOS ACTIONS

Plus de simples activités, nos actions de séjours, de loisirs éducatifs et de formation sont des moyens de transformation de notre société. Nous améliorons constamment la qualité de nos offres en nous appuyant sur notre expérience et notre capacité à innover.

NOUS AGISSONS AVEC ET SUR NOS TERRITOIRES

Espaces de vie, de proximité, espaces de découvertes, lieux d'accueil ; du local à l'international, le territoire est une zone d'adaptation, d'action, où naissent et vivent nos projets. Agissons ensemble !



UN BLOG POUR VOUS

anecdotes

conseils

infos pratiques

lecoleaillieurs.fr



Voici le blog pour parler autrement des classes et séjours de découvertes !

Pour un enseignant, « Classe de découvertes » rime souvent avec dossiers, budgets, demandes d'autorisations ou encore vente de gâteaux au yaourt. Des papiers, des questions que l'on vous pose et des réponses qu'il faut trouver...

Ce blog vous simplifie vos projets de voyages et vos démarches.

N'hésitez plus, on se retrouve sur :

lecoleaillieurs.fr

LA LIGUE DE L'ENSEIGNEMENT FÉDÉRATION DES ŒUVRES LAÏQUES EN QUELQUES MOTS...



La Ligue de l'Enseignement intervient dans des domaines aussi divers que l'éducation, la culture, l'action sociale, le sport, la formation, les loisirs et les vacances. Elle promeut la laïcité et lutte contre les inégalités et toutes formes de discriminations. Elle participe au développement de la vie associative en favorisant les projets et en produisant divers services, des conseils, une assurance.

Mouvement d'Éducation Populaire et association éducative complémentaire de l'enseignement public, la Ligue de l'Enseignement des Vosges s'engage pour :

► **L'ACTION CULTURELLE** : diffusion de spectacle vivant, ateliers d'écriture, résidence d'artistes, Lire et faire lire...

► **LE SPORT** : rencontres sportives, Usep à l'école, UFOLEP, formation d'animateurs...

► **LES VACANCES POUR TOUS** : centres de vacances pour enfants et adultes, formation BAFA/BAFD...

► **VOYAGES & SÉJOURS ÉDUCATIFS** : voyages culturels, classes de découvertes, éducation au développement durable...

► **LES LOISIRS DE PROXIMITÉ** : aide à la création et à la gestion de centres de loisirs, formation d'animateurs...

► **LA VIE ASSOCIATIVE** : aide aux projets, formation d'animateurs, affiliations, assurances...

► **LA SOLIDARITÉ INTERNATIONALE** : échanges européens, chantiers de jeunes (étranger/France)...

Crédit  Mutuel
Enseignant

www.cme.creditmutuel.fr

CRÉDIT MUTUEL ENSEIGNANT

40-44 rue de la Clé d'Or 88000 Epinal

17 rue Colonel Jacques Pierre 88100 SAINT-DIE

Tél : 0820.822.044* / Numéro indigo 0.12 € ttc/min

E-mail : cme88@creditmutuel.com

.....

LIGUE DE L'ENSEIGNEMENT
FÉDÉRATION DES ŒUVRES LAÏQUES DES VOSGES

15 rue Général de Reffye 88000 EPINAL
Tél : 03 29 69 64 69 / cdd@fol-88.com
www.laligue88.org

.....



SITES UTILES DE LA LIGUE
ET SON RÉSEAU :

www.lecoleaillieurs.fr

Le blog pour parler autrement
des classes de découvertes et
des voyages scolaires

www.fol-anim.com

Le site de recrutement pour
les animateurs/directeurs des centres
de vacances 88/67, accueils
périscolaires et d'inscriptions au
BAFA/BAFD, CQP/BPJEPS

www.88.assoligue.org

www.service-civique88.fr/

www.laligue.org

Le site national de la Ligue
de l'Enseignement



www.laicite-laligue.org

Actualités, infos et débats.

www.laicite-educateurs.org

La laïcité à l'usage des éducateurs.

www.usep.org

Le site national de l'USEP.



www.lireetfairelire.org

Partage de la lecture entre générations.

www.pasdeducationpasdavenir.org

Projets pour le droit à l'éducation
dans le monde.

WWW.LALIGUE88.ORG

FÉDÉRATION **VOSGES**

la **ligue** de
l'enseignement

un avenir par l'éducation populaire